

# Dell™ Inspiron™ 910 Servicehåndbok

[Før du begynner](#)

[Moduleksel](#)

[Minne modul](#)

[SSD-harddisk](#)

[Kommunikasjonskort](#)

[Tastatur](#)

[Håndstøtte](#)

[Internt kort med trådløs Bluetooth®-teknologi](#)

[Strømknappkort](#)

[Skjerm](#)

[Høytaler](#)

[Kamera \(tilleggsutstyr\)](#)

[Hovedkort](#)

[Mikrofon](#)

[Klokkebatteri](#)

[Oppdatere BIOS](#)

---

## OBS!, merknader og advarsler



**OBS!** Et OBSI-avsnitt inneholder viktig informasjon som gjør at du kan bruke datamaskinen mer effektivt.



**MERKNAD:** En MERKNAD angir enten potensiell fare for maskinvaren eller tap av data og forteller hvordan du kan unngå problemet.



**ADVARSEL:** En ADVARSEL angir en potensiell fare for skade på eiendom, personskade eller dødsfall.

---

Informasjonen i dette dokumentet kan endres uten varsel.  
© 2008 Dell Inc. Med enerett.

Reproduksjon av dette materialet i enhver form er strengt forbudt uten skriftlig tillatelse fra Dell Inc.

Varemerker i denne teksten: *Dell*, *DELL*-logoen og *Inspiron* er varemerker for Dell Inc.; *Bluetooth* er et registrert varemerke for Bluetooth SIG, Inc. og brukes av Dell under lisens. *Microsoft*, *Windows* og *Windows XP* er enten varemerker eller registrerte varemerker for Microsoft Corporation i USA og/eller andre land.

Andre varemerker og varenavn kan være brukt i dette dokumentet som en henvisning til institusjonene som innehar rettighetene til merkene og navnene, eller til produktene. Dell Inc. fraskriver seg enhver eierinteresse for varemerker og varenavn som ikke er deres egne.

Modell PP39S

August 2008

Rev. A00

[Tilbake til innholdssiden](#)

## Moduldeksel

Dell™ Inspiron™ 910 Servicehåndbok

- [Ta av moduldekselet](#)
- [Montere moduldekselet](#)

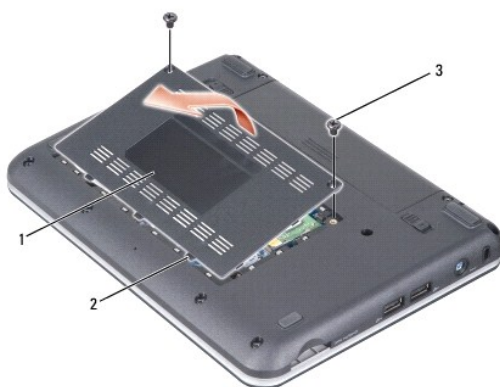
**⚠ ADVARSEL:** Før du arbeider inne i datamaskinen, må du lese sikkerhetsinformasjonen som fulgte med datamaskinen. For å finne mer informasjon om sikkerhet, se hjemmesiden for overholdelse av forskrifter (Regulatory Compliance) på [www.dell.com/regulatory\\_compliance](http://www.dell.com/regulatory_compliance).

**⚠ ADVARSEL:** Før du utfører denne prosedyren, slår du av datamaskinen, kobler strømadapteren fra nettstrøm og datamaskinen, kobler modemmet fra veggkontakten og datamaskinen og fjerner eventuelle andre eksterne kabler fra datamaskinen.

**🔄 MERKNAD:** Unngå elektrostatisk utlading ved å forbinde deg selv til jord med en jordingsstropp rundt håndleddet eller ved å berøre en umalt metallflate med jevne mellomrom (for eksempel en tilkobling på baksiden av datamaskinen).

### Ta av moduldekselet

1. Følg anvisningene i [Før du begynner](#).
2. Ta ut de to skruene fra moduldekselet.
3. Løft dekselet av datamaskinen i en vinkel som vist på figuren.



1	moduldeksel	2	moduldekseletapp (3)
3	skruer (2)		

### Montere moduldekselet

1. Rett inn tappene på moduldekselet med bunnen av datamaskinen og sett moduldekselet forsiktig på plass.
2. Sett inn igjen og trekk til de to skruene på moduldekselet.
3. Skyv batteriet inn i batterirommet til det klikker på plass.
4. Skyv batterilåsløseren til låst posisjon.

[Tilbake til innholdssiden](#)

[Tilbake til innholdssiden](#)

## Før du begynner

### Dell™ Inspiron™ 910 Servicehåndbok

- [Anbefalte verktøy](#)
- [Slik slår du av maskinen](#)
- [Før du arbeider inne i datamaskinen](#)

Dette dokumentet inneholder fremgangsmåter for hvordan du tar ut og installerer komponentene i datamaskinen. Om ikke annet blir angitt, forutsetter hver fremgangsmåte følgende:


- 1 Du har utført trinnene i [Slik slår du av maskinen](#) og [Før du arbeider inne i datamaskinen](#).
- 1 Du har lest sikkerhetsanvisningene som følger med datamaskinen.
- 1 En komponent kan skiftes ut eller—hvis enheten kjøpes separat—installeres ved å utføre trinnene for demontering av komponenten i motsatt rekkefølge.

---

## Anbefalte verktøy


Fremgangsmåtene i dette dokumentet kan kreve følgende verktøy:

- 1 En liten, vanlig skrutrekker
- 1 En stjerneskrutrekker
- 1 CD med BIOS-oppdateringsprogram

 **OBS!** CD-en med BIOS-oppdateringsprogrammet leveres bare i enkelte land når du bytter hovedkort.

---

## Slik slår du av maskinen

 **MERKNAD:** Hvis du vil unngå tap av data, må du lagre og lukke alle åpne filer og avslutte alle åpne programmer før du slår av maskinen.

- 1 Lagre og lukk alle åpne filer og avslutt alle åpne programmer.
- 2 Slå av operativsystemet:

*Windows® XP:*

Klikk **Start** → **Slå av** → **Slå av**.

*Ubuntu® Dell Desktop:*

Klikk  → **Avslutt**  → **Slå av**.

*Ubuntu® Classic Desktop:*

Klikk  → **Slå av**.

- 3 Kontroller at både datamaskinen og alle tilkoblede enheter er slått av. Hvis maskinen og de tilkoblede enhetene ikke slår seg av automatisk når du avslutter operativsystemet, trykker du på og holder inne på/av-knappen til maskinen slår seg av.

---

## Før du arbeider inne i datamaskinen

Bruk de følgende sikkerhetsretningslinjene for å beskytte deg selv og datamaskinen mot skader.

- ⚠ **ADVARSEL:** Før du arbeider inne i datamaskinen, må du lese sikkerhetsinformasjonen som fulgte med datamaskinen. For å finne mer informasjon om sikkerhet, se hjemmesiden for overholdelse av forskrifter (Regulatory Compliance) på [www.dell.com/regulatory\\_compliance](http://www.dell.com/regulatory_compliance).
- ⚠ **MERKNAD:** Vær forsiktig når du håndterer komponenter og kort. Berør ikke komponentene eller kontaktene på et kort. Hold kortet i kantene eller monteringsbeslaget av metall. Hold komponenter ved å ta tak i kantene, ikke i pinnene.
- ⚠ **MERKNAD:** Bare en godkjent servicetekniker skal utføre reparasjoner på datamaskinen. Skade forårsaket av servicearbeid som ikke er godkjent av Dell, dekkes ikke av garantien.
- ⚠ **MERKNAD:** Når du kobler fra en kabel, trekker du i kontakten eller i strekkavlastningsløkken, og ikke i selve kablet. Noen kabler har kontakter med låsefester. Hvis du skal koble fra en slik kabel, trykker du inn låsefestet før du kobler fra kablet. Når koblingene trekkes fra hverandre, må du holde

dem rett, for å unngå at pinnene på kontaktene blir bøyd. Før du kobler til en kabel, må du også passe på at begge koblingene vender riktig vei og er rette.

➔ **MERKNAD:** Unngå skade på datamaskinen ved å utføre følgende trinn før du begynner å arbeide inne i maskinen.

1. Pass på at arbeidsunderlaget er plant og rent, slik at du unngår riper i dekslet.
2. Slå av maskinen (se [Slik slår du av maskinen](#)).
3. Hvis datamaskinen er koblet til en dokkhet (satt i dokk), løser du den ut. Du finner mer informasjon i dokumentasjonen som fulgte med dokkheten.
4. Trykk inn og løs ut eventuelle kort som er installert i 3-i-1-minnekortleseren.

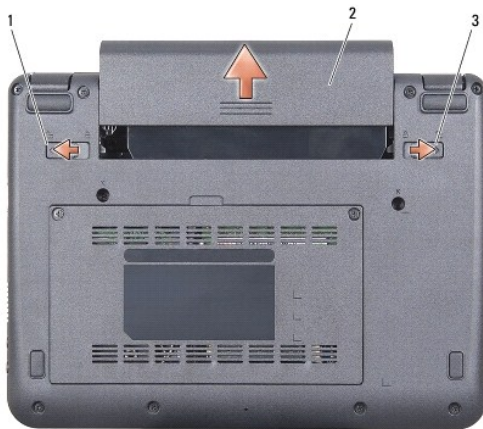
➔ **MERKNAD:** Når du skal koble fra en nettkabel, kobler du først kablet fra datamaskinen og deretter fra nettverksenheten.

5. Koble fra alle telefon- eller nettkabler på datamaskinen.
6. Koble datamaskinen og alle tilkoblede enheter fra strømuttakene.

➔ **MERKNAD:** For å unngå skader på hovedkortet må du ta batteriet ut av batterirommet før du vedlikeholder datamaskinen.

➔ **MERKNAD:** For å unngå skade på datamaskinen må du kun bruke batteriet som er laget for denne bestemte Dell-datamaskinen. Bruk ikke batterier som er laget for andre Dell-datamaskiner.

7. Snu datamaskinen.



1	låsutløser for batterirom	2	batteri
3	batterilås		

8. Skyv batterilåsutløseren og batterilåsen mot ytterkantene.
9. Skyv batteriet ut av batterirommet.
10. Snu datamaskinen opp-ned, åpne skjermen og trykk på strømknappen for å jorde hovedkortet.

---

[Tilbake til innholdssiden](#)


[Tilbake til innholdssiden](#)

## Oppdatere BIOS

Dell™ Inspiron™ 910 Servicehåndbok

- [Oppdatere BIOS fra CD](#)
- [Oppdatere BIOS fra SSD-harddisken i Windows® XP](#)
- [Oppdatere BIOS fra SSD-harddisken i Ubuntu®](#)

Hvis en CD med BIOS-oppdateringsprogram er vedlagt det nye hovedkortet, må du oppdatere BIOS fra CD-en. Hvis du ikke har en CD med BIOS-oppdateringsprogram, må du oppdatere BIOS fra SSD-harddisken.


 **OBS!** Det er ikke sikkert at datamaskinen din leveres med en ekstern optisk stasjon. Bruk en ekstern optisk stasjon eller en annen ekstern lagringsenhet til fremgangsmåtene som krever plater.

---

### Oppdatere BIOS fra CD

1. Forsikre deg om at strømadapteren er plugget i og at hovedbatteriet er installert på riktig måte.

 **OBS!** Hvis du bruker en CD med BIOS-oppdateringsprogram, angir du at datamaskinen skal starte opp fra en CD før du setter inn CD-en.

 **OBS!** Det er ikke sikkert at datamaskinen din leveres med en ekstern optisk stasjon. Bruk en ekstern optisk stasjon eller en annen ekstern lagringsenhet til fremgangsmåtene som krever plater.

2. Sett inn CD-en med BIOS-oppdateringsprogrammet og start datamaskinen på nytt.

Følg anvisningene som vises på skjermen. Datamaskinen fortsetter å starte opp og oppdaterer den nye BIOS-en. Når oppdateringen er fullført, starter datamaskinen automatisk på nytt.


3. Trykk <0> under POST for å gå inn i systemkonfigurasjonsprogrammet.
  4. Trykk <Fn> og <F9> for å gå tilbake til standardinnstillingene for datamaskinen.
  5. Trykk <Esc>, velg **Save changes and reboot** (Lagre endringer og start på nytt) og trykk <Enter>, for å lagre endringene i konfigurasjonen.
  6. Ta ut CD-en med BIOS-oppdateringsprogrammet fra stasjonen og start datamaskinen på nytt.
- 


### Oppdatere BIOS fra SSD-harddisken i Windows® XP

1. Forsikre deg om at strømadapteren er plugget i, at hovedbatteriet er installert på riktig måte og at en nettverkskabel er tilkoblet.
  2. Slå på datamaskinen.
  3. Finn den nyeste BIOS-oppdateringsfilen for din datamaskin på [support.dell.com](http://support.dell.com).
  4. Klikk **Download Now** (Last ned nå) for å laste ned filen.
  5. Hvis vinduet **Export Compliance Disclaimer** (Samsvarsfraskrivelse for eksport) vises, klikker du **Yes, I Accept this Agreement** (Ja, jeg godtar avtalen).  
**File Download** (Last ned fil)-vinduet åpner.
  6. Klikk **Save this program to disk** (Lagre programmet til disk), og deretter **OK**.  
**Save In** (Lagre i)-vinduet åpner.
  7. Klikk ned-pilen for å vise menyen **Save In** (Lagre i), velg **Desktop** (Skrivebord) og klikk deretter **Save** (Lagre).
  8. Klikk **Close** (Lukk) hvis vinduet **Download Complete** (Nedlastingen er fullført) vises.  
Filikonet vises på skrivebordet, og har samme tittel som den nedlastede BIOS-oppdateringsfilen.
  9. Dobbelklikk filikonet på skrivebordet og følg anvisningene på skjermen.
-

## Oppdatere BIOS fra SSD-harddisken i Ubuntu®

1. Forsikre deg om at strømadapteren er plugget i og at hovedbatteriet er installert på riktig måte.
2. Slå på datamaskinen.

 **OBS!** Det er ikke sikkert at datamaskinen din leveres med en ekstern optisk stasjon. Bruk en ekstern optisk stasjon eller en annen ekstern lagringsenhet til fremgangsmåtene som krever plater.

3. Klikk  → **Places** (Steder) → **Documents** (Dokumenter).
4. Lag en ny mappe og gi den navnet **BIOS**.
5. Finn den nyeste BIOS-oppdateringsfilen for din datamaskin på [support.dell.com](https://support.dell.com).
6. Klikk **Download Now** (Last ned nå) for å laste ned filen.
7. Hvis vinduet **Export Compliance Disclaimer** (Samsvarsfraskrivelse for eksport) vises, klikker du **Yes, I Accept this Agreement** (Ja, jeg godtar avtalen).
- File Download** (Last ned fil)-vinduet åpner.
8. Klikk **Save this program to disk** (Lagre programmet til disk), og deretter **OK**.
- Save In** (Lagre i)-vinduet åpner.
9. Klikk ned-pilen for å vise menyen **Save In** (Lagre i), velg **Documents** (Dokumenter) → **BIOS** og klikk deretter **Save** (Lagre).
10. Klikk **Close** (Lukk) hvis vinduet **Download Complete** (Nedlastingen er fullført) vises.
11. Åpne terminalen med kommandolinjeprogrammet og gjør dette:
  - a. Skriv `sudo -s`
  - b. Skriv inn passordet
  - c. Skriv `cd Dokumenter`
  - d. Skriv `cd BIOS`
  - e. Skriv `./910A00`

flash start... vises.

Datamaskinen starter automatisk på nytt når BIOS-oppdateringen er fullført.

---

[Tilbake til innholdssiden](#)

[Tilbake til innholdssiden](#)

## Internt kort med trådløs Bluetooth®-teknologi

Dell™ Inspiron™ 910 Servicehåndbok

- [Ta ut kortet](#)
- [Sette inn kortet](#)

**⚠ ADVARSEL:** Før du arbeider inne i datamaskinen, må du lese sikkerhetsinformasjonen som fulgte med datamaskinen. For å finne mer informasjon om sikkerhet, se hjemmesiden for overholdelse av forskrifter (Regulatory Compliance) på [www.dell.com/regulatory\\_compliance](http://www.dell.com/regulatory_compliance).

**⚡ MERKNAD:** Unngå elektrostatisk utlading ved å forbinde deg selv til jord med en jordingsstropp rundt håndleddet eller ved å berøre en umalt metallflate med jevne mellomrom (for eksempel en tilkobling på baksiden av datamaskinen).

Hvis du bestilte et kort med trådløs Bluetooth-teknologi sammen med datamaskinen, er kortet allerede installert.

---

### Ta ut kortet

1. Følg anvisningene i [Før du begynner](#).
2. Ta av moduldekselet (se [Ta av moduldekselet](#)).
3. Ta av tastaturet (se [Ta av tastaturet](#)).
4. Ta av håndstøtten (se [Ta av håndstøtten](#)).
5. Snu håndstøtten.



1	skruer (2)	2	internt kort med trådløs Bluetooth-teknologi
3	kabel		

6. Ta ut de to skruene som fester kortet til håndstøtten.
7. Løft kortet ut av håndstøtten.

---

### Sette inn kortet

1. Sett kortet inn i sporet og stram de to skruene.
2. Snu håndstøtten.
3. Sett på igjen håndstøtten (se [Sette på håndstøtten](#)).
4. Sett på igjen tastaturet (se [Sette inn tastaturet](#)).

5. Sett på plass moduldekselet (se [Montere moduldekselet](#)).
6. Skyv batteriet inn i batterirommet til det klikker på plass og skyv batterilåsløseren til låst posisjon.

---

[Tilbake til innholdssiden](#)



[Tilbake til innholdssiden](#)

## Kamera (tilleggsutstyr)

Dell™ Inspiron™ 910 Servicehåndbok

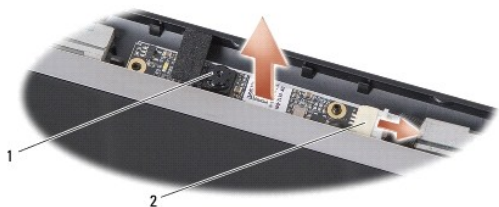
- [Ta av kameraet](#)
- [Sette inn kameraet](#)

**⚠ ADVARSEL:** Før du arbeider inne i datamaskinen, må du lese sikkerhetsinformasjonen som fulgte med datamaskinen. For å finne mer informasjon om sikkerhet, se hjemmesiden for overholdelse av forskrifter (Regulatory Compliance) på [www.dell.com/regulatory\\_compliance](http://www.dell.com/regulatory_compliance).

**⚡ MERKNAD:** Unngå elektrostatisk utlading ved å forbinde deg selv til jord med en jordingsstropp rundt håndleddet eller ved å berøre en umalt metallflate med jevne mellomrom (for eksempel en tilkobling på baksiden av datamaskinen).

### Ta av kameraet

1. Følg anvisningene i [Før du begynner](#).
2. Ta av moduldekselet (se [Ta av moduldekselet](#)).
3. Ta av tastaturet (se [Ta av tastaturet](#)).
4. Ta av håndstøtten (se [Ta av håndstøtten](#)).
5. Ta av skjermenheten (se [Skjermenhet](#)).
6. Ta av skjermrammen (se [Skjermramme](#)).



1	kamera	2	kamerakabelkontakt
---	--------	---	--------------------

7. Koble kamerakabelen fra kontakten.
8. Ta ut kamerakortet.

### Sette inn kameraet

1. Still inn kamerakortet over sporhullene og sett det forsiktig på plass.
2. Koble kamerakabelen til kontakten.
3. Sett på igjen skjermrammen (se [Sette på skjermrammen](#)).
4. Sett på igjen skjermenheten (se [Sette på skjermenheten](#)).
5. Sett på igjen håndstøtten (se [Sette på håndstøtten](#)).
6. Sett på igjen tastaturet (se [Sette inn tastaturet](#)).
7. Sett på plass moduldekselet (se [Montere moduldekselet](#)).
8. Skyv batteriet inn i batterirommet til det klikker på plass og skyv batterilåsløseren til låst posisjon.

[Tilbake til innholdssiden](#)

[Tilbake til innholdssiden](#)

## Klokkebatteri

Dell™ Inspiron™ 910 Servicehåndbok

- [Ta ut klokkebatteriet](#)
- [Sette inn klokkebatteriet](#)

**⚠ ADVARSEL:** Før du arbeider inne i datamaskinen, må du lese sikkerhetsinformasjonen som fulgte med datamaskinen. For å finne mer informasjon om sikkerhet, se hjemmesiden for overholdelse av forskrifter (Regulatory Compliance) på [www.dell.com/regulatory\\_compliance](http://www.dell.com/regulatory_compliance).

➡ **MERKNAD:** Unngå elektrostatisk utlading ved å forbinde deg selv til jord med en jordingsstropp rundt håndleddet eller ved å berøre en umalt metallflate med jevne mellomrom (for eksempel en tilkobling på baksiden av datamaskinen).

➡ **MERKNAD:** For å unngå skader på hovedkortet må du ta batteriet ut av batterirommet før du begynner å arbeide inne i datamaskinen.

### Ta ut klokkebatteriet

1. Følg anvisningene i [Før du begynner](#).
2. Ta av moduldekselet (se [Ta av moduldekselet](#)).
3. Ta av tastaturet (se [Ta av tastaturet](#)).
4. Ta av håndstøtten (se [Ta av håndstøtten](#)).
5. Ta av skjermenheten (se [Skjermenhet](#)).
6. Ta ut hovedkortet (se [Ta ut hovedkortet](#)).
7. Snu hovedkortet.



1	klokkebatteri	2	kontakt til klokkebatterikabelen
---	---------------	---	----------------------------------

8. Koble klokkebatterikabelen fra kontakten på hovedkortet.
9. Ta ut klokkebatteriet.

### Sette inn klokkebatteriet

1. Sett inn klokkebatteriet.
2. Koble klokkebatterikabelen til kontakten på hovedkortet og hold klokkebatteriet på plass.
3. Sett inn hovedkortet (se [Sette inn hovedkortet](#)).
4. Sett på igjen skjermenheten (se [Sette på skjermenheten](#)).
5. Sett på igjen håndstøtten (se [Sette på håndstøtten](#)).
6. Sett på igjen tastaturet (se [Sette inn tastaturet](#)).
7. Sett på plass moduldekselet (se [Montere moduldekselet](#)).

8. Skyv batteriet inn i batterirommet til det klikker på plass og skyv batterilåsløseren til låst posisjon.

---

[Tilbake til innholdssiden](#)

[Tilbake til innholdssiden](#)

## Skjerm

### Dell™ Inspiron™ 910 Servicehåndbok

- [Skjermenhet](#)
- [Skjermsramme](#)
- [Skjermpanel](#)
- [Skjermpanelkabel](#)

**⚠ ADVARSEL:** Før du arbeider inne i datamaskinen, må du lese sikkerhetsinformasjonen som fulgte med datamaskinen. For å finne mer informasjon om sikkerhet, se hjemmesiden for overholdelse av forskrifter (Regulatory Compliance) på [www.dell.com/regulatory\\_compliance](http://www.dell.com/regulatory_compliance).

➡ **MERKNAD:** Unngå elektrostatisk utlading ved å forbinde deg selv til jord med en jordingsstropp rundt håndleddet eller ved å berøre en umalt metallflate med jevne mellomrom (for eksempel en tilkobling på baksiden av datamaskinen).

➡ **MERKNAD:** For å unngå skader på hovedkortet må du ta batteriet ut av batterirommet før du begynner å arbeide inne i datamaskinen.

## Skjermenhet

### Ta av skjermenheten

1. Følg anvisningene i [Før du begynner](#).
2. Ta av moduldekelet (se [Ta av moduldekelet](#)).
3. Ta av tastaturet (se [Ta av tastaturet](#)).
4. Ta av håndstøtten (se [Ta av håndstøtten](#)).



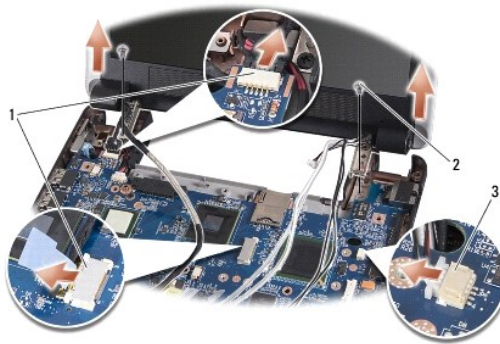
1	antennekabler til minikort
---	----------------------------

5. Snu datamaskinen opp-ned, legg merke til kabelføringen og ta forsiktig antennekablene til minikortet ut av føringsporene.
6. Trekk antennekablene til minikortet gjennom hovedkortet som vist på figuren.



1	skjermkabler	2	antennekabler til minikort
3	høytalerkabel		

7. Koble fra skjermkablene og høytalerkabelen fra de respektive kontaktene på hovedkortet.
8. Legg merke til kabelføringen for skjermkablene og høytalerkabelen og ta forsiktig kablene ut av føringssporene som vist på figuren.
9. Ta ut de to skruene fra hengslene på skjermenheten.
10. Ta ut skjermenheten fra datamaskinbasen.



1	kontakter for skjermkabler	2	skruer (2)
3	kontakt for høytalerkabel		

## Sette på skjermenheten

1. Still inn skjermhengslene i forhold til hullene under datamaskinen og senk skjermen på plass.
  2. Sett inn og stram de to hengselskruene til skjermenheten.
  3. Før forsiktig skjermkablene og høytalerkabelen inn i føringssporene og koble dem til de respektive kontaktene på hovedkortet.
  4. Før forsiktig antennekablene til minikortet gjennom hovedkortet til føringssporene.
  5. Sett på igjen håndstøtten (se [Sette på håndstøtten](#)).
  6. Sett på igjen tastaturet (se [Sette inn tastaturet](#)).
  7. Sett på plass moduldekselet (se [Montere moduldekselet](#)).
  8. Skyv batteriet inn i batterirommet til det klikker på plass og skyv batterilåsløseren til låst posisjon.
-

## Skjermramme

### Ta av skjermrammen

➔ **MERKNAD:** Skjermrammen er ekstremt skjør. Vær forsiktig når du tar den av, så ikke rammen blir skadet.

1. Følg anvisningene i [Skjermenhet](#).



1	skjermpanel	2	skjermramme
---	-------------	---	-------------

2. Bruk fingertuppene til forsiktig å lirke opp den innvendige kanten på skjermrammen.
3. Ta av skjermrammen.

### Sette på skjermrammen

1. Rett inn skjermrammen over skjermpanelet og smett det forsiktig på plass.
  2. Følg anvisningene i [Sette på skjermenheten](#).
- 

## Skjermpanel

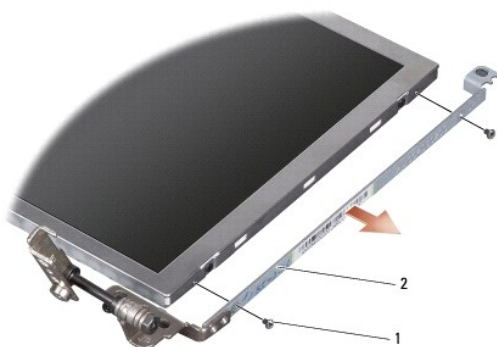
### Ta av skjermpanelet

1. Følg anvisningene i [Skjermenhet](#).
2. Ta av skjermrammen (se [Skjermramme](#)).
3. Ta av kameraet (se [Ta av kameraet](#)).



1	skjermdeksel	2	skjermpanel
3	skrue (6)		

4. Skru ut de seks skruene som holder skjermenheten til skjermdekslet.
5. Ta av skjermpanelenheten.



1	skrue (4 totalt, 2 på hver side)	2	skjermpanelbrakett (1 venstre, 1 høyre)
---	----------------------------------	---	---

6. Skru ut de fire skruene (to på hver side) som holder skjermpanelbrakettene til skjermpanelet.

## Sette på skjermen

1. Fest skjermbraketten til skjermpanelet ved å skru inn igjen de to skruene på hver side av skjermpanelet.
  2. Juster skjermpanelet til skjermdekslet og skru inn de seks skruene.
  3. Sett på igjen kameraet (se [Sette inn kameraet](#)).
  4. Sett på igjen skjermrammen (se [Sette på skjermrammen](#)).
  5. Følg anvisningene i [Sette på skjermenheten](#).
-

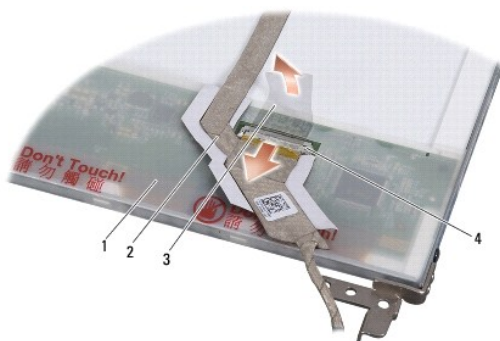


## Skjermpanelkabel

### Ta ut skjermpanelkabelen

**⚠ OBS!** Skjermpanelkablene og kontaktene kan være forskjellige, avhengig av hvilket skjermpanel du har bestilt.

1. Følg anvisningene i [Skjermenhet](#).
2. Ta av skjermmrammen (se [Skjermmramme](#)).
3. Ta av kameraet (se [Ta av kameraet](#)).
4. Ta av skjermpanelet (se [Skjermpanel](#)).
5. Snu skjermpanelet opp-ned og legg det på et rent underlag.



1	baksiden av skjermpanelet	2	flex-kabel
3	ledende tape	4	skjermkortkontakt

6. Løft den ledende tapen som holder flex-kabelen til skjermkortkontakten og koble fra flex-kabelen.

### Sette på skjermpanelkabelen

1. Koble flex-kabelen til skjermkortkontakten og fest den med den ledende tapen.
2. Sett på igjen skjermpanelet (se [Sette på skjermen](#)).
3. Sett på igjen kameraet (se [Sette inn kameraet](#)).
4. Sett på igjen skjermmrammen (se [Sette på skjermmrammen](#)).
5. Følg anvisningene i [Sette på skjermenheten](#).

---

[Tilbake til innholdssiden](#)

[Tilbake til innholdssiden](#)

## Tastatur

### Dell™ Inspiron™ 910 Servicehåndbok

- [Ta av tastaturet](#)
- [Sette inn tastaturet](#)

Hvis du vil ha mer informasjon om tastaturet, kan du se *Dell Technology Guide* (Dells teknologihåndbok).

**⚠ ADVARSEL:** Før du arbeider inne i datamaskinen, må du lese sikkerhetsinformasjonen som fulgte med datamaskinen. For å finne mer informasjon om sikkerhet, se hjemmesiden for overholdelse av forskrifter (Regulatory Compliance) på [www.dell.com/regulatory\\_compliance](http://www.dell.com/regulatory_compliance).

➡ **MERKNAD:** Unngå elektrostatisk utlading ved å forbinde deg selv til jord med en jordingsstropp rundt håndleddet eller ved å berøre en umalt metallflate med jevne mellomrom (for eksempel en tilkobling på baksiden av datamaskinen).

➡ **MERKNAD:** For å unngå skader på hovedkortet må du ta batteriet ut av batterirommet før du begynner å arbeide inne i datamaskinen.

## Ta av tastaturet

1. Følg anvisningene i [Før du begynner](#).

2. Snu datamaskinen.

➡ **MERKNAD:** Tastehettene på tastaturet er skjøre, kan lett forskyves og er tidskrevende å sette på igjen. Vær forsiktig når du tar ut og håndterer tastaturet.

➡ **MERKNAD:** Vær ekstremt forsiktig når du tar ut og håndterer tastaturet. Ellers kan skjermpanelet ripes.

3. Skru ut de to skruene i bunnen av datamaskinen.



4. Snu datamaskinen opp-ned og åpne skjermen.

5. Løft tastaturet forsiktig og hold det, for å få tilgang til tastaturkontakten.

6. Trykk ut festetappene som holder tastaturkabelen til hovedkortet og ta ut tastaturet.

➡ **MERKNAD:** Festetappene som holder tastaturkabelen til hovedkortet er skjøre. For å unngå å skade festetappene må du ikke trykke dem for langt.




1	tastatur	2	tastaturflik (3)
3	tastaturkabel	4	festetapp (2)

---

## Sette inn tastaturet

1. Skyv tastaturkabelkontakten inn i sporet og trykk inn festetappene, for å feste tastaturkabelen til hovedkortet.

 **MERKNAD:** Tastehettene på tastaturet er skjøre, kan lett forskyves og er tidkrevende å sette på igjen. Vær forsiktig når du tar ut og håndterer tastaturet.

2. Rett inn flikene på tastaturet i forhold til bunnen av håndstøtten og hold det på plass.

3. Lukk skjermen og snu datamaskinen opp-ned.

4. Skru inn de to skruene i bunnen av datamaskinen.

5. Skyv batteriet inn i batterirommet til det klikker på plass og skyv batterilåsen til låst posisjon.

---

[Tilbake til innholdssiden](#)

[Tilbake til innholdssiden](#)

## Minnemodul

Dell™ Inspiron™ 910 Servicehåndbok

- [Ta ut minnemodulen](#)
- [Skifte ut minnemodulen](#)

**⚠ ADVARSEL:** Før du arbeider inne i datamaskinen, må du lese sikkerhetsinformasjonen som fulgte med datamaskinen. For å finne mer informasjon om sikkerhet, se hjemmesiden for overholdelse av forskrifter (Regulatory Compliance) på [www.dell.com/regulatory\\_compliance](http://www.dell.com/regulatory_compliance).

Du kan øke minnekapasiteten på datamaskinen ved å skifte ut den nåværende minnemodulen på hovedkortet med en med høyere kapasitet. Se "Spesifikasjoner" i *Konfigurasjonsveiledning* angående informasjon om minne som støttes av datamaskinen. Installer kun minnemoduler som er laget spesielt for denne datamaskinen.

**🔍 OBS!** Minne som er kjøpt fra Dell, dekkes av datamaskingarantien.

Datamaskinen har to brukertilgjengelige SODIMM-kontakter, som du får tilgang til fra bunnen av datamaskinen.

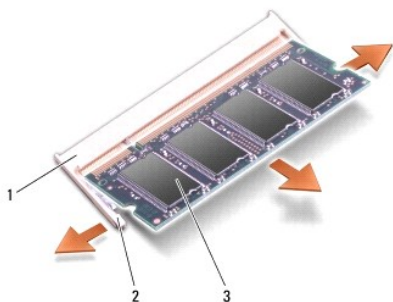
### Ta ut minnemodulen

🔍 **MERKNAD:** Unngå elektrostatisk utlading ved å forbinde deg selv til jord med en jordingsstropp rundt håndleddet eller ved å berøre en umalt metallflate med jevne mellomrom (for eksempel en tilkobling på baksiden av datamaskinen).

Minnemodulen er plassert på bunnen av datamaskinen.

1. Følg anvisningene i [Før du begynner](#).
2. Ta av moduldekselet (se [Ta av moduldekselet](#)).

🔍 **MERKNAD:** For å unngå skader på minnemodulkontakten må du ikke bruke verktøy til å åpne sikkerhetsklemmene.



1	minnemodulkontakt	2	sikkerhetsklemme (2)
3	minnemodul		

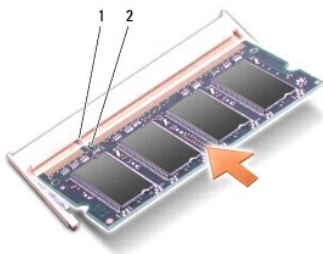
3. Bruk fingertuppene til forsiktig å åpne sikkerhetsklemmene på hver ende av minnemodulkontakten til minnemodulen spretter opp.
4. Ta minnemodulen ut av kontakten.

### Skifte ut minnemodulen

🔍 **MERKNAD:** Unngå elektrostatisk utlading ved å forbinde deg selv til jord med en jordingsstropp rundt håndleddet eller ved å berøre en umalt metallflate med jevne mellomrom (for eksempel en tilkobling på baksiden av datamaskinen).

1. Følg anvisningene i [Før du begynner](#).
2. Rett inn hakket i minnemodulkanten med tappen i monteringssporet for minnemodulen.
3. Skyv modulen inn i sporet i 45 graders vinkel og roter modulen ned til den låses på plass. Hvis modulen ikke klikker på plass, må du ta ut modulen og installere den på nytt.

**OBS!** Hvis ikke minnemodulen er riktig installert, kan det hende at datamaskinen ikke vil starte. Ingen feilmeldinger vil indikere denne feilen.



1	tapp	2	hakk
---	------	---	------

**MERKNAD:** Hvis det er vanskelig å lukke dekselet, må du ta ut modulen og installere den på nytt. Hvis du bruker makt på dekselet, kan det medføre skade på datamaskinen.

4. Sett på plass moduldekselet (se [Montere moduldekselet](#)).
5. Skyv batteriet inn i batterirommet til det klikker på plass og skyv batterilåsen til låst posisjon.
6. Slå på datamaskinen.

Når datamaskinen starter, finner den det ekstra minnet og oppdaterer automatisk systemkonfigurasjonsinformasjonen.

Slik bekrefter du hvor mye minne som er installert på datamaskinen:

*Windows® XP:*

Høyreklikk Min datamaskin-ikonet på skrivebordet, og klikk deretter **Egenskaper**→ **Generelt**.

*Ubuntu®:*

Klikk  → System→ **Administrasjon**→ **Systemovervåking**.

---

[Tilbake til innholdssiden](#)

[Tilbake til innholdssiden](#)

## Mikrofon

Dell™ Inspiron™ 910 Servicehåndbok

- [Ta ut mikrofonen](#)
- [Sette inn mikrofonen](#)

**⚠ ADVARSEL:** Før du arbeider inne i datamaskinen, må du lese sikkerhetsinformasjonen som fulgte med datamaskinen. For å finne mer informasjon om sikkerhet, se hjemmesiden for overholdelse av forskrifter (Regulatory Compliance) på [www.dell.com/regulatory\\_compliance](http://www.dell.com/regulatory_compliance).

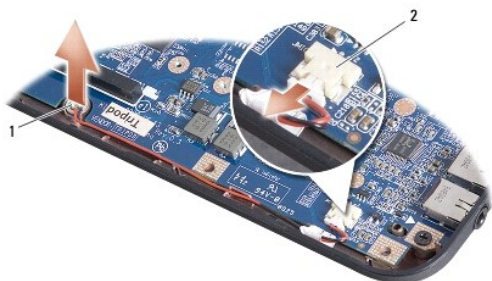
➡ **MERKNAD:** Unngå elektrostatisk utlading ved å forbinde deg selv til jord med en jordingsstropp rundt håndleddet eller ved å berøre en umalt metallflate med jevne mellomrom (for eksempel en tilkobling på baksiden av datamaskinen).

➡ **MERKNAD:** For å unngå skader på hovedkortet må du ta batteriet ut av batterirommet før du begynner å arbeide inne i datamaskinen.

### Ta ut mikrofonen

🔍 **OBS!** Den analoge mikrofonen er ikke installert hvis du har bestilt det valgfrie kameraet. I stedet vil du ha digitale mikrofoner sammen med kameraet.

1. Følg anvisningene i [Før du begynner](#).
2. Ta av moduldekselet (se [Ta av moduldekselet](#)).
3. Ta av tastaturet (se [Ta av tastaturet](#)).
4. Ta av håndstøtten (se [Ta av håndstøtten](#)).



1	mikrofon	2	mikrofonkabelkontakt
---	----------	---	----------------------

5. Koble høyttalerkabelen fra hovedkortet.
6. Ta mikrofonen ut av datamaskinbasen.

### Sette inn mikrofonen

1. Sett mikrofonen inn i sporet og koble mikrofonledningen til kontakten på hovedkortet.
2. Sett på igjen håndstøtten (se [Sette på håndstøtten](#)).
3. Sett på igjen tastaturet (se [Sette inn tastaturet](#)).
4. Sett på plass moduldekselet (se [Montere moduldekselet](#)).
5. Skyv batteriet inn i batterirommet til det klikker på plass og skyv batterilåsløseren til låst posisjon.

[Tilbake til innholdssiden](#)

[Tilbake til innholdssiden](#)

## Kommunikasjonskort

Dell™ Inspiron™ 910 Servicehåndbok

- [SIM \(Subscriber Identity Module\)](#)
- [Trådløse minikort](#)

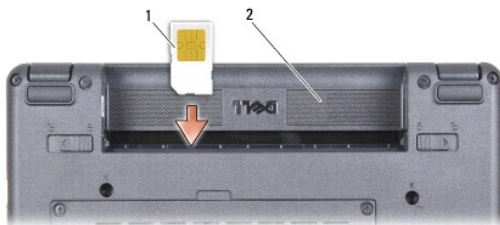
### SIM (Subscriber Identity Module)

SIM identifiserer brukere unikt gjennom en internasjonal mobilabonnementsidentitet.

**⚠ ADVARSEL:** Før du arbeider inne i datamaskinen, må du lese sikkerhetsinformasjonen som fulgte med datamaskinen. For å finne mer informasjon om sikkerhet, se hjemmesiden for overholdelse av forskrifter (Regulatory Compliance) på [www.dell.com/regulatory\\_compliance](http://www.dell.com/regulatory_compliance).

#### Installere SIM-kortet

1. Følg anvisningene i [Før du begynner](#).
2. Skyv SIM-kortet inn i lommen i batterirommet.



1	SIM	2	batterirom
---	-----	---	------------

#### Ta ut SIM-kortet

Trykk SIM-kortet inn i sporet for å løse det ut. Når det er delvis utløst, kan du ta SIM-kortet ut av batterirommet.

### Trådløse minikort

**⚠ ADVARSEL:** Før du arbeider inne i datamaskinen, må du lese sikkerhetsinformasjonen som fulgte med datamaskinen. For å finne mer informasjon om sikkerhet, se hjemmesiden for overholdelse av forskrifter (Regulatory Compliance) på [www.dell.com/regulatory\\_compliance](http://www.dell.com/regulatory_compliance).

**👉 MERKNAD:** For å unngå skader på hovedkortet må du ta batteriet ut av batterirommet før du begynner å arbeide inne i datamaskinen.

**🔪 OBS!** Dell garanterer ikke kompatibilitet og tilbyr heller ikke kundesupport for minikort som er kjøpt fra andre leverandører enn Dell.

Hvis du bestilte et trådløst WLAN-kort sammen med datamaskinen, er kortet allerede installert.

Datamaskinen din støtter to minikortspor:

- 1 To fulle minikortspor - til WLAN og mobilt bredbånd eller WWAN

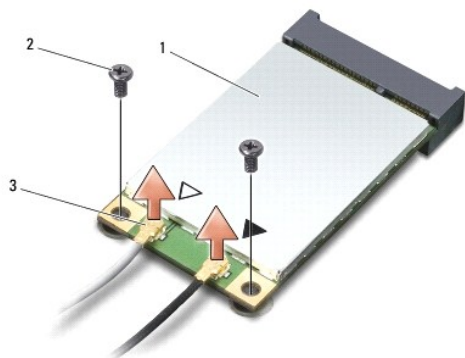
**🔪 OBS!** Avhengig av hvordan systemet ble konfigurert da det ble solgt, er det kanskje ikke installert noen minikort i minikortsporene.

Datamaskinen støtter to typer trådløse minikort:

- 1 Trådløst lokalnettverk (WLAN)
- 1 Mobilt bredbånd eller trådløst regionalnettverk (WWAN)

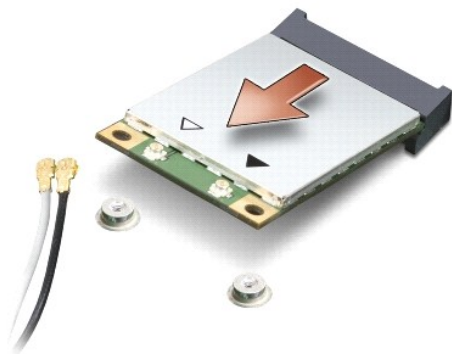
## Ta ut minikortet

1. Følg anvisningene i [Før du begynner](#).
2. Ta av moduldekselet (se [Ta av moduldekselet](#)).



1	minikort	2	festeskruer (2)
3	antennekabelkontakt (2)		

3. Koble antennekablene fra minikortet.
4. Løs ut minikortet ved å ta ut festeskruene.
5. Løft minikortet ut av kontakten på hovedkortet.



➡ **MERKNAD:** Når minikortet ikke er i datamaskinen, må du lagre det i beskyttende antistatisk emballasje. Se informasjonen om beskyttelse mot elektrostatisk utlading i sikkerhetsinformasjonen som fulgte med datamaskinen.

## Sette inn minikortet

- ➡ **MERKNAD:** Kontaktene er laget slik at de må settes riktig inn. Hvis du føler motstand, må du kontrollere kontaktene på kortet og hovedkortet og justere kortet på nytt.
- ➡ **MERKNAD:** For å unngå skader på minikortet må du aldri legge ledninger under kortet.

1. Følg anvisningene i [Før du begynner](#).
2. Ta det nye minikortet ut av emballasjen.


➡ **MERKNAD:** Bruk fast og jevnt trykk til å skyve kortet på plass. Hvis du bruker for mye makt, kan du skade kontakten.



3. Sett inn minikortet i 45 graders vinkel i den aktuelle kontakten på hovedkortet. For eksempel er WLAN-kortkontakten merket WLAN og så videre.
4. Trykk den andre enden av WLAN-kortet ned i sporet på hovedkortet og sett inn igjen de to festeskruene.
5. Koble de riktige antennekablene til minikortet du installerer. Følgende tabell viser fargeplanen for antennekablene for hvert av minikortene datamaskinen støtter.

Kontakter på minikortet	Farger på antennekabelen
<b>WWAN (2 antennekabler)</b>	
Hoved-WWAN (hvit trekant)	hvit med grå stripe
Hjelpe-WWAN (sort trekant)	sort med grå stripe
<b>WLAN (2 eller 3 antennekabler)</b>	
Hoved-WLAN (hvit trekant)	hvit
Hjelpe-WLAN (sort trekant)	sort
<b>WPAN (én antennekabel)</b>	
WPAN	blå

6. Sikre de ubrukte antennekablene i den beskyttende mylar-hylsen.
7. Sett på plass moduldekselet (se [Montere moduldekselet](#)).
8. Skyv batteriet inn i batterirommet til det klikker på plass og skyv batterilåsløseren til låst posisjon.
9. Installer drivere og verktøy på datamaskinen etter behov. For mer informasjon, se *Dell Technology Guide* (Dells teknologihåndbok).

 **OBS!** Hvis du installerer et kommunikasjonskort fra en annen leverandør enn Dell, må du installere de aktuelle driverne og verktøyene. For mer informasjon, se *Dell Technology Guide* (Dells teknologihåndbok).

[Tilbake til innholdssiden](#)

## Håndstøtte

Dell™ Inspiron™ 910 Servicehåndbok

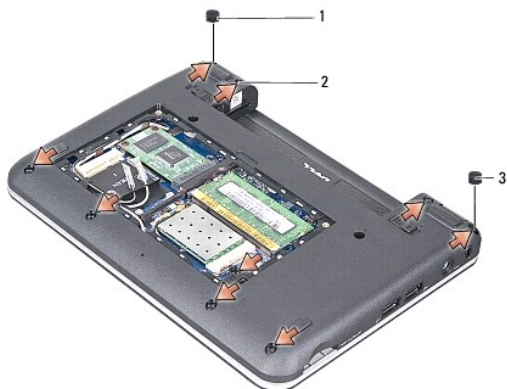
- [Ta av håndstøtten](#)
- [Sette på håndstøtten](#)

### Ta av håndstøtten

**⚠ ADVARSEL:** Før du arbeider inne i datamaskinen, må du lese sikkerhetsinformasjonen som fulgte med datamaskinen. For å finne mer informasjon om sikkerhet, se hjemmesiden for overholdelse av forskrifter (Regulatory Compliance) på [www.dell.com/regulatory\\_compliance](http://www.dell.com/regulatory_compliance).

**⚡ MERKNAD:** For å unngå elektrostatisk utlading kan du forbinde deg selv til jord med en jordingsstropp rundt håndleddet eller ved å berøre en umalt metallflate med jevne mellomrom, for eksempel bakpanelet på datamaskinen.

1. Følg anvisningene i [Før du begynner](#).
2. Ta av moduldekselet (se [Ta av moduldekselet](#)).
3. Ta av tastaturet (se [Ta av tastaturet](#)).
4. Snu datamaskinen opp-ned og ta av venstre og høyre gummifot.
5. Skru ut de ni skruene fra datamaskinbasen.



1	venstre gummifot	2	skruer (9)
3	høyre gummifot		

6. Snu datamaskinen og skru ut de sju skruene øverst på håndstøtten.
7. Koble fra ledningen til Bluetooth-kortet, ledningen til styreplaten og ledningen til strømknappen fra de respektive kontaktene på hovedkortet.



1	ledning til strømknapp	2	skruer (7)
3	ledning til Bluetooth-kort	4	håndstøtte
5	ledning til styreplate		

➔ **MERKNAD:** Løsne forsiktig håndstøtten fra datamaskinbasen, for å unngå skader på håndstøtten.

- Start øverst på håndstøtten og bruk fingrene til forsiktig å lirke løs håndstøtten fra datamaskinbasen ved å løfte innsiden av håndstøtten mens du trekker på utsiden.

🔪 **OBS!** Varmeputene kan feste seg til bunnen av håndstøtten. Fjern varmeputene fra bunnen av håndstøtten.

- Fjern varmeputene fra prosessoren, nordbroen og sørbroen.

## Sette på håndstøtten

- Fjern sentrifugepapiret fra varmeputene som fulgte med den nye håndstøtten og sett det på prosessoren, nordbroen og sørbroen.



1	varmepute (3)	2	sørbro
3	nordbro	4	prosessor

- Rett inn tappene på håndstøtten i forhold til datamaskinbasen.
- Press håndstøtten forsiktig på plass.
- Koble til ledningen til Bluetooth-kortet, ledningen til styreplaten og ledningen til strømknappen til de respektive kontaktene på hovedkortet.
- Skrue inn de sju skruene øverst på håndstøtten.

6. Snu datamaskinen og skru inn igjen de ni skruene i datamaskinbasen.
  7. Sett på plass venstre og høyre gummifot.
  8. Sett på igjen tastaturet (se [Sette inn tastaturet](#)).
  9. Sett på plass moduldekselet (se [Montere moduldekselet](#)).
  10. Skyv batteriet inn i batterirommet til det klikker på plass og skyv batterilåsløseren til låst posisjon.
- 

[Tilbake til innholdssiden](#)

[Tilbake til innholdssiden](#)

## Strømknappkort

Dell™ Inspiron™ 910 Servicehåndbok

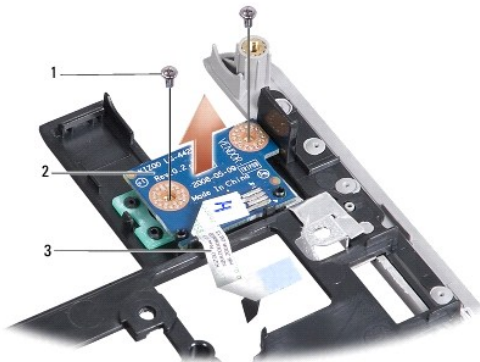
- [Ta ut strømknappkortet](#)
- [Sette inn strømknappkortet](#)

**⚠ ADVARSEL:** Før du arbeider inne i datamaskinen, må du lese sikkerhetsinformasjonen som fulgte med datamaskinen. For å finne mer informasjon om sikkerhet, se hjemmesiden for overholdelse av forskrifter (Regulatory Compliance) på [www.dell.com/regulatory\\_compliance](http://www.dell.com/regulatory_compliance).

**👉 MERKNAD:** Unngå elektrostatisk utlading ved å forbinde deg selv til jord med en jordingsstropp rundt håndleddet eller ved å berøre en umalt metallflate med jevne mellomrom (for eksempel en tilkobling på baksiden av datamaskinen).

### Ta ut strømknappkortet

1. Følg anvisningene i [Før du begynner](#).
2. Ta av moduldekselet (se [Ta av moduldekselet](#)).
3. Ta av tastaturet (se [Ta av tastaturet](#)).
4. Ta av håndstøtten (se [Ta av håndstøtten](#)).
5. Snu håndstøtten.



1	skruer (2)	2	strømknappkort
3	ledning til strømknapp		

6. Ta ut de to skruene som holder strømknappkortet til håndstøtten.
7. Løft strømknappkortet av håndstøtten.

### Sette inn strømknappkortet

1. Sett inn strømknappkortet i sporet og stram de to skruene.
2. Snu håndstøtten.
3. Sett på igjen håndstøtten (se [Sette på håndstøtten](#)).
4. Sett på igjen tastaturet (se [Sette inn tastaturet](#)).
5. Sett på plass moduldekselet (se [Montere moduldekselet](#)).

6. Skyv batteriet inn i batterirommet til det klikker på plass og skyv batterilåsløseren til låst posisjon.

---

[Tilbake til innholdssiden](#)

[Tilbake til innholdssiden](#)

## Høytaler

Dell™ Inspiron™ 910 Servicehåndbok

- [Ta ut høyttaleren](#)
- [Sette inn høyttaleren](#)

**⚠ ADVARSEL:** Før du arbeider inne i datamaskinen, må du lese sikkerhetsinformasjonen som fulgte med datamaskinen. For å finne mer informasjon om sikkerhet, se hjemmesiden for overholdelse av forskrifter (Regulatory Compliance) på [www.dell.com/regulatory\\_compliance](http://www.dell.com/regulatory_compliance).

**⚡ MERKNAD:** For å unngå elektrostatisk utlading kan du forbinde deg selv til jord med en jordingsstropp rundt håndledet eller ved å berøre en umalt metallflate med jevne mellomrom, for eksempel bakpanelet på datamaskinen.

### Ta ut høyttaleren

1. Følg anvisningene i [Før du begynner](#).
2. Ta av moduldekselet (se [Ta av moduldekselet](#)).
3. Ta av tastaturet (se [Ta av tastaturet](#)).
4. Ta av håndstøtten (se [Ta av håndstøtten](#)).
5. Ta av skjermenheten (se [Skjermenhet](#)).
6. Ta av skjermrammen (se [Skjermramme](#)).



1	skrue (3)	2	høytalerkabel
---	-----------	---	---------------

7. Ta ut de tre høyttalerskruene fra skjermbasen.
8. Noter deg kabelføringen.
9. Ta av høyttalerne.

### Sette inn høyttaleren

1. Sett inn høyttalerne og høytalerkablene.
2. Sett inn de tre høyttalerskruene som holder høyttalerne til skjermbasen.
3. Sett på igjen skjermrammen (se [Sette på skjermrammen](#)).
4. Sett på igjen skjermenheten (se [Sette på skjermenheten](#)).
5. Sett på igjen håndstøtten (se [Sette på håndstøtten](#)).
6. Sett på igjen tastaturet (se [Sette inn tastaturet](#)).
7. Sett på plass moduldekselet (se [Montere moduldekselet](#)).

8. Skyv batteriet inn i batterirommet til det klikker på plass og skyv batterilåsløseren til låst posisjon.

---

[Tilbake til innholdssiden](#)



[Tilbake til innholdssiden](#)

## SSD-harddisk

Dell™ Inspiron™ 910 Servicehåndbok

- [Ta ut SSD-harddisken](#)
- [Sette inn SSD-harddisken](#)

**⚠ ADVARSEL:** Før du arbeider inne i datamaskinen, må du lese sikkerhetsinformasjonen som fulgte med datamaskinen. For å finne mer informasjon om sikkerhet, se hjemmesiden for overholdelse av forskrifter (Regulatory Compliance) på [www.dell.com/regulatory\\_compliance](http://www.dell.com/regulatory_compliance).

**⚠ ADVARSEL:** Hvis du tar ut SSD-harddisken fra datamaskinen når disken er varm, må du **ikke røre** SSD-harddisken.

➡ **MERKNAD:** For å unngå tap av data må du slå av datamaskinen (se [Slik slår du av maskinen](#)) før du tar ut SSD-harddisken. Du må ikke ta ut SSD-harddisken mens datamaskinen er på eller i sovemodus.

➡ **MERKNAD:** SSD-harddisker er ekstremt skjøre. Vær forsiktig når du håndterer SSD-harddisken.

🔍 **OBS!** Dell garanterer ikke kompatibilitet og tilbyr heller ikke kundestøtte for SSD-harddisker som er kjøpt fra andre leverandører enn Dell.

🔍 **OBS!** Hvis du installerer en SSD-harddisk fra en annen kilde enn Dell, må du installere et operativsystem, drivere og nytteprogrammer på den nye SSD-harddisken (se beslektede emner i [Konfigurasjonsveiledning](#)).

### Ta ut SSD-harddisken

1. Følg anvisningene i [Før du begynner](#).

2. Ta av moduldekselet (se [Ta av moduldekselet](#)).

➡ **MERKNAD:** Når SSD-harddisken ikke er i datamaskinen, må den oppbevares i beskyttende antistatisk emballasje (se "Beskytte mot elektrostatisk utlading" i sikkerhetsanvisningene som følger med datamaskinen).



1	skruer (2)	2	SSD-harddisk
---	------------	---	--------------

3. Ta ut de to skruene som holder SSD-harddisken.

4. Løft SSD-harddisken ut av kontakten på hovedkortet.

### Sette inn SSD-harddisken

1. Ta den nye harddisken ut av emballasjen.

2. Sett SSD-harddisken inn i sporet i 45-graders vinkel.

3. Trykk SSD-harddisken ned og sett inn de to skruene som holder harddisken.

4. Sett på plass moduldekselet (se [Montere moduldekselet](#)).

5. Skyv batteriet inn i batterirommet til det klikker på plass og skyv batterilåsen til låst posisjon.

🔔 **MERKNAD:** Før du slår på maskinen må du skru inn igjen alle skruer og kontrollere at det ikke ligger igjen løse skruer inni datamaskinen. Ellers kan dette medføre skade på datamaskinen.

6. Installer operativsystemet på datamaskinen, etter behov (se "Gjenopprette operativsystemet" i datamaskinens *Konfigurasjonsveiledning* eller *Hurtigveiledning for Ubuntu*).
7. Installer driverne og verktøyene til datamaskinen etter behov (se "Installere drivere og verktøy på nytt" i *Konfigurasjonsveiledning*).

---

[Tilbake til innholdssiden](#)

[Tilbake til innholdssiden](#)

## Hovedkort

### Dell™ Inspiron™ 910 Servicehåndbok

- [Ta ut hovedkortet](#)
- [Sette inn hovedkortet](#)
- [Velge tastaturmatrise](#)

**⚠ ADVARSEL:** Før du arbeider inne i datamaskinen, må du lese sikkerhetsinformasjonen som fulgte med datamaskinen. For å finne mer informasjon om sikkerhet, se hjemmesiden for overholdelse av forskrifter (Regulatory Compliance) på [www.dell.com/regulatory\\_compliance](http://www.dell.com/regulatory_compliance).

**🔌 MERKNAD:** For å unngå elektrostatisk utlading kan du forbinde deg selv til jord med en jordingstropp rundt håndleddet eller ved å berøre en umalt metallflate med jevne mellomrom, for eksempel bakpanelet på datamaskinen.

Hovedkortets BIOS-brikke inneholder servicemerket, som også kan ses på en strekkodeetikett på undersiden av datamaskinen.

Følg disse anvisningene for å angi servicemerket -

Manuelt:

1. Forsikre deg om at strømadapteren er plugget i og at hovedbatteriet er installert på riktig måte.
2. Trykk <0> under POST for å gå inn i systemkonfigurasjonsprogrammet.
3. Naviger til sikkerhetskategorien og legg inn servicemerket i **Angi servicemerke**-feltet.

Bruke CD:

Utskiftingspakken for hovedkortet inkluderer en CD, som inneholder et verktøy for overføring av servicemerket til det nye hovedkortet.

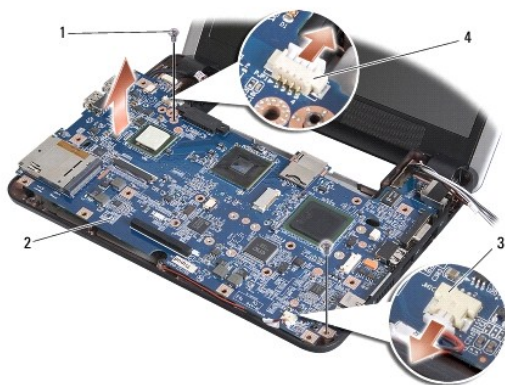
**🔍 OBS!** Det er ikke sikkert at datamaskinen din leveres med en ekstern optisk stasjon. Bruk en ekstern optisk stasjon eller en annen ekstern lagringsenhet til fremgangsmåtene som krever plater.

**🔌 MERKNAD:** Hold komponenter og kort i kantene, og unngå å berøre pinner og kontakter.

---

## Ta ut hovedkortet

1. Følg anvisningene i [Før du begynner](#).
2. Ta av moduldekselet (se [Ta av moduldekselet](#)).
3. Ta ut minnemodulen (se [Ta ut minnemodulen](#)).
4. Ta ut SSD-harddisken (se [Ta ut SSD-harddisken](#)).
5. Ta av tastaturet (se [Ta av tastaturet](#)).
6. Ta av håndstøtten (se [Ta av håndstøtten](#)).
7. Koble fra skjermkablene, antennekablene for minikort og høyttalerkabelen fra de respektive kontaktene på hovedkortet (se [Skjermenhet](#)).



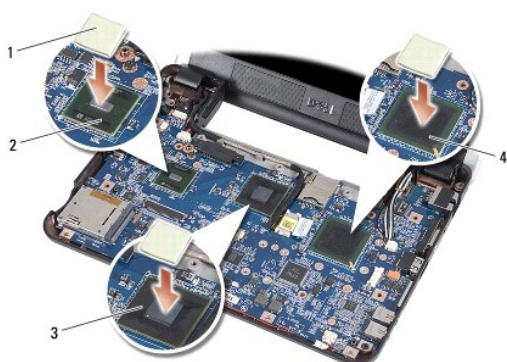
1	skruer (2)	2	systemkort
3	mikrofonkabelkontakt	4	strømkabelkontakt

- Koble fra mikrofonkabelen og strømadapterkabelen fra de respektive kontaktene på hovedkortet.
- Ta ut de to skruene som holder hovedkortet til datamaskinbasen.
- Løft hovedkortet skrått mot siden av datamaskinen og ut av datamaskinbasen.

## Sette inn hovedkortet

**OBS!** Varmeputene kan feste seg til bunnen av håndstøtten. Fjern varmeputene fra bunnen av håndstøtten.

- Fjern sentrifugepapiret for varmeputene som fulgte med det nye hovedkortet og sett det på prosessoren, nordbroen og sørbroen.



1	varmepute (3)	2	sørbro
3	nordbro	4	prosessor

- Utfør alle trinnene i [Ta ut hovedkortet](#) i motsatt rekkefølge.

**MERKNAD:** Før du slår på maskinen må du skru inn igjen alle skruer og kontrollere at det ikke ligger igjen løse skruer inni datamaskinen. Ellers kan dette medføre skade på datamaskinen.

- Slå på datamaskinen.

**OBS!** Etter at du har skiftet ut hovedkortet, må du angi datamaskinens servicemerke i BIOS på det nye hovedkortet.

- Sett inn CD-en som følger med det nye hovedkortet i stasjonen. Følg anvisningene som vises på skjermen.
- Tastaturmatrisen kan være endret etter at du har skiftet hovedkort. Hvis du skal velge tastaturmatrise i forhold til ditt land, kan du se [Velge tastaturmatrise](#).

## Velge tastaturmatrise

- Slå av maskinen (se [Slik slår du av maskinen](#)).
- Hvis datamaskinen er koblet til strømadapteren, må du koble strømadapteren fra datamaskinen.
- Trykk og hold inne følgende tastekombinasjon for den ønskede tastaturmatrisen:
  - USA: <Fn><S>
  - Storbritannia: <Fn><K>
  - Japan: <Fn><J>

o Korea: <Fn><E>

4. Koble strømadapteren til datamaskinen og plugg den deretter til en stikkontakt eller overspenningsavleder.
5. Slipp tastekombinasjonen.

---

[Tilbake til innholdssiden](#)